



OASiS

2010 ELEKTRONICKÝ ZABEZPEČOVACÍ SYSTÉM

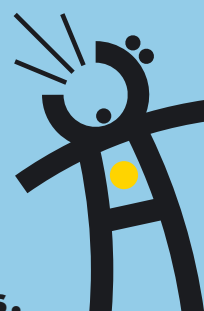
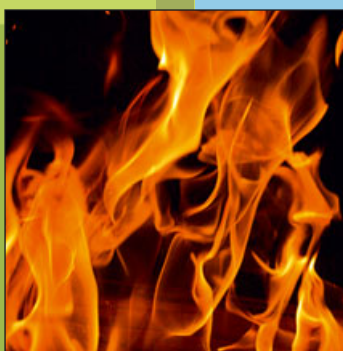
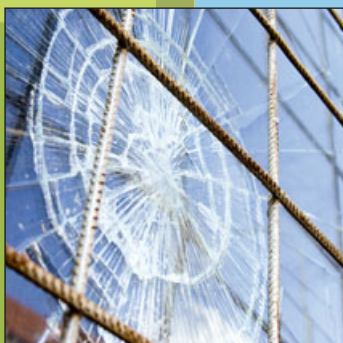


MYSLÍME NA VAŠE BEZPEČÍ

Chrání Váš majetek / Kontroluje stav domu

Šetří energie / Ovládá zařízení domu

Komunikuje s Vámi odkudkoliv



JABLOTRON ALARMS a. s.

JAK funguje dokonalý elektronický zabezpečovací systém? ovládat odkudkoliv domácnost a mít ji pod kontrolou?

OASIS je profesionální elektronický zabezpečovací systém, který se přizpůsobí přesně požadavkům Vašeho domu či bytu. O všem, co se ve Vaší domácnosti nebo firmě děje, máte neustále přehled prostřednictvím svého mobilu či internetu. Podstatnou část zabezpečovacího systému tedy již každý máte – Váš mobilní telefon. Hlášení událostí ze zabezpečeného prostoru může odcházet také na bezpečnostní agenturu, která v případě vloupání nebo třeba požáru, zajistí okamžitý profesionální zásah přímo na místě. O Váš majetek je tak postaráno bez ohledu na to, že Vy jste právě na dovolené nebo máte vypnutý telefon. Tyto služby máte možnost si v rámci projektu OKO1 vyzkoušet na 6 měsíců zdarma a bez závazku budoucího placeného využití těchto služeb. Pro její aktivaci stačí zavolat na číslo 800 900 096. www.hlidanizdarma.cz

Vlastnosti zabezpečovacího systému OASIS:

- jeho instalace je velmi šetrná k interiéru
- umožňuje přiřadit až 50 adresných bezdrátových periférií (detektory, ovladače, sirény)
- napájení bezdrátových periférií zajišťují lithiové články s dlouhou životností – min. 3 roky
- umožňuje připojit až 30 drátových smyček
- pro komunikaci lze zvolit GSM/GPRS, LAN/TEL nebo telefonní komunikátory
- při poplachu přivolá zásah bezpečnostní agentury a informuje Vás na mobilní telefon
- může být ovládán až 50 oprávněnými uživateli
- všechny klávesnice systému mají vestavěnou čtečku bezdotykových RFID karet, kterými může být systém snadno ovládán (až 50 karet nebo čipů)
- může informovat o tom, kdo a kdy přišel či odešel z domu, např. o návratu dětí ze školy
- dálkově můžete OASIS ovládat mobilem nebo z internetu
- detektory pohybu zloděje i vyfotí – snímky zašlou na zabezpečený server, kde jsou k dispozici pro Váš mobilní telefon nebo internet
- o požáru se dozvíte včas – díky citlivým kouřovým detektorům
- zapomněli jste zavřít okno či dveře? Při odchodu z domu Vás OASIS upozorní.
- zabezpečovací prvky mohou být kromě své zabezpečovací funkce využity i pro domácí automatizaci. Když už je máte, proč je nevyužít?
 - detektory pohybu mohou při průchodu automaticky rozsvěcet a spínat ventilátory
 - okenní detektor nejenom střeží plášť objektu, ale při větrání může také vypnout okruh topení a ušetřit Vám peníze za vytápění
 - se zajištěním zabezpečovacího systému se mohou automaticky vypnout některé spotřebiče. Nemusíte mít při odchodu z domu strach, že jste nechali něco zapnutého.

DETEKCE OTEVŘENÍ

Magnetický detektor otevření JA-81M reaguje na otevření dveří nebo okna. Poskytuje další drátový vstup systému, má vstupní svorky pro další magnety či přídavné snímače. Je nedílnou součástí plášťové ochrany objektu.



HLÁŠENÍ NA MOBIL

OASIS hlásí vybrané události pomocí SMS a hlasové zprávy na mobil. Dojde-li k poplachu, jste okamžitě informováni, jaký poplach nastal a co ho způsobilo, např. „ALARM DOMA HLASI: POZARNI POPLACH DETSKY POKOJ“. Pokud jste připojeni na hlídací agenturu OKO1 zajistí dispečink okamžitě vyslání pomoci. www.oko1.cz

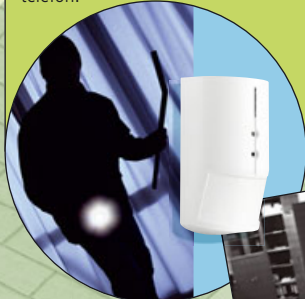
OVLÁDÁNÍ Z MOBILU A INTERNETU

Ovládání zabezpečení z mobilu nebo internetu je snadné prostřednictvím vestavěného GSM nebo LAN komunikátoru. Takto můžete na dálku nejen zapínat či vypínat systém hlídání, ale také různé technologie a spotřebiče v domě, jako je topení, zvlaha, osvětlení apod. Z mobilu Vám k tomu stačí poslat příkaz SMS zprávou – např. „ZAPNI TOPENI“ nebo do komunikátoru přímo zavolat a zadat číselné heslo.



DETEKCE POHYBU S VYFOCENÍM PACHATELE

Detektor pohybu s kamerou a bleskem JA-84P střeží vnitřní prostor a hlásí ústředně pohyb osob ve svém zorném poli. Pořizuje černobílé statické snímky hlídáného prostoru a posílá je na zabezpečený server a zpřístupní je přes Váš mobilní telefon.



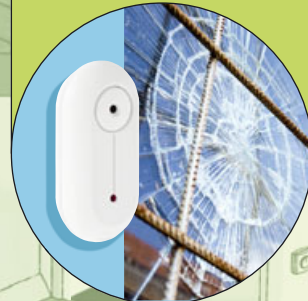
DETEKCE OTEVŘENÍ OKNA

„Neviditelný“ magnetický detektor JA-82M se montuje přímo dovnitř plastových či dřevěných rámu oken a je tak zcela nenápadný. Spolehlivě hlásí manipulaci s oknem.



DETEKCE ROZBITÍ SKLA

Rozbití skleněné výplně oken nebo dveří hlídají detektory tříštění skla. Tvoří společně s detektory otevření základní plášťovou ochranu hlídáného objektu. Mohou být samostatně JA-85B nebo kombinované s detektorem pohybu JA-80PB.



DETEKCE POHYBU

Detektor pohybu JA-80P střeží vnitřní prostor a hlásí ústředně pohyb osob v jeho zorném poli. Na pohyb jste upozorněni na mobilní telefon. Může být v jednom krytu s detektorem, hlídajícím rozbití skleněné výplně oken (JA-80PB).



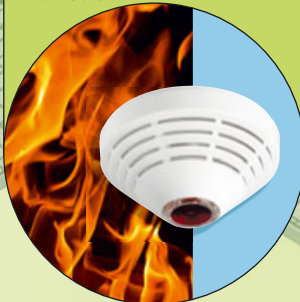
ÚSTŘEDNA SYSTÉMU

Centrální jednotkou systému je ústředna OASIS, která má 50 adres pro periferie, až 30 drátových vstupů a dva programovatelné výstupy. Prvky lze zařazovat do tří sekcí. Nastavit lze až 50 uživatelských kódů a karet. Do ústředny lze připojit komunikátory GSM/GPRS, LAN/TEL nebo telefonní, které reportují události ze systému majiteli a na bezpečnostní agenturu.



DETEKCE POŽÁRU

JA-80S reaguje na přítomnost viditelných zplodin z hoření a zvýšení teploty v místnosti způsobené požárem. Požární poplach vyhláší na ústředně bezdrátově a má zabudovanou sirénu pro lokální varování. Před požárem jste varováni i na mobilu.



ÚNIK PLYNU

Detektor JA-80G hlásí přítomnost hořlavého plynu a poplachovým relé zavře ventil na jeho přívodu. Únik plynu signalizuje sirénou a na ústředně požárním poplachem. O úniku plynu jste informováni na mobilní telefon.



OVLÁDÁNÍ GARÁŽOVÝCH VRAT

Vrata i parkovací závory lze ovládat kapesními či nástěnnými dálkovými ovladači nebo ideálně ovladačem RC-85, určeným pro montáž do auta. Ten lze aktivovat např. spínačem dálkových světel. Manipulace s garážovými vraty je hlídána detektorem otevření.



SIGNALIZACE V INTERIÉRU

Výkonná interiérová siréna JA-80L je napájena ze sítové zásuvky a kromě poplachu signalizuje příchodové a odchodové zpoždění. Je-li odpojena při poplachu, signalizuje sabotáž. Funguje i jako bezdrátový zvonek, případně signalizuje průchod a otevření dveří.



SIGNALIZACE VENKU

Venkovní bezdrátová siréna JA-80A akusticky upozorní okolí na narušení objektu a funguje i jako předsunutý detektor sabotáže. Siréna je zcela bezdrátová, což velice usnadňuje montáž. Je napájena pouze z lithiové baterie.



PŘIVOLÁNÍ POMOCI

Pro přivolání pomoci v nouzi slouží bezdrátová tísňová tlačítka. Neustále, doslova na ruce, můžete mít k dispozici vodotěsné tlačítko RC-87 v podobě hodinek nebo přívěsku na krk.



OVLÁDÁNÍ SYSTÉMU

Systémová LCD klávesnice JA-81F bezdrátově ovládá a programuje systém a signalizuje jeho stavy. Má zabudovanou čtečku RFID karet pro ovládání systému a vstup pro přídatný detektor. Texty zobrazované klávesnicí lze editovat.



OVLÁDÁNÍ SYSTÉMU KLÍČENKOU

Pro snadné ovládání systému mohou být využívány kapesní ovladače RC-86. Poskytují komfort jednoduchého zajišťování a odjišťování systému pouhým stiskem tlačítek.



REGULACE TOPENÍ

Bezdrátové termostaty TP-8x regulují bezdrátově jednotlivé topné okruhy (prostřednictvím přijímačů AC). Na mobil Vám přijde hlášení kritické nízké nebo vysoké teploty. Topení lze na dálku ovládat mobilem a může být i automaticky blokováno při větrání.



BEZDRÁTOVÉ OVLÁDÁNÍ

Ovladač RC-88 umožňuje bezdrátově ovládat nejrůznější spotřebiče v domě prostřednictvím přijímačů AC-82 nebo UC-82. Může být využit např. pro otevírání garážových vrat, nahradit vypínač světla, na který jste zapomněli apod.



OASiS

Je důmyslný systém zabezpečení Vašeho domu před zloději

i škodami, které může způsobit požár, únik plynu, zaplavení vodou atd. Nabízí mnoho možností jak pohodlně ovládat různá technická zařízení a spotřebiče v domě lokálně i dálkově pomocí mobilu či internetu. **Váš strážce i pomocník.**

BEZDRÁTOVÉ PRVKY

Zabezpeč. ústředna OASiS JA-82K



je stavebnicový systém, který má 50 adres pro periferie. Základem je deska ústředny, která má 4 drátové vstupy. Tuto desku lze doplnit o další rozšiřující moduly – rádiový modul JA-82R a modul drátových vstupů JA-82C. Do ústředny lze připojit komunikátory GSM/GPRS, LAN/TEL nebo telefonní. Pro částečné hlídání nebo rozdělení objektu lze prvky zařadit do 3 sekcí (A, B, C). Ústředna ovládá sirény a 2 programovatelné výstupy. Systém lze ovládat RFID kartami nebo zadáním přístupového kódu. Nastavit lze až 50 uživatelských kódů a karet. Má paměť 255 událostí.

Ústředna OASiS JA-83K



je hybridní verze ústředny OASiS pro instalace vyžadující až 30 drát. smyček. Ve velké skříni ústředny je prostor pro akumulátor 18 Ah. Základní deska ústředny má 10 drát. vstupů, jejich počet se rozšiřuje přidáním modulů JA-82C.

Rádiový modul JA-82R



pomocí kterého lze do ústředny naučit až 50 bezdrátových periférií řady JA-8x. Pro rádiovou komunikaci používá OASiS spolehlivý komunikační protokol v pásmu 868 MHz.

Modul drátových vstupů JA-82C



rozšíří kapacitu ústředny o 10 drátových vstupů. Dle typu ústředny a počtu modulů na 14 až 30 drátových vstupů.

GSM komunikátor JA-82Y



je komunikátor užívající GSM mobilní síť. Hlásí události na mobilní telefon (SMS a hlasově) a na hliďací pult a odesílá snímky vyfocené při poplachu detektorem s kamerou. Umožňuje dálkové ovládání systému telefonem a internetem.

NOVINKA

LAN/TEL komunikátor JA-80V



je komunikátor kombinující LAN a klasickou telefonní linku. Umožňuje dálkové ovládání systému telefonem a internetem. Umí hlásit události na mobilní telefon a na hliďací pult.

Telefonní komunikátor JA-80X



telefonní linkou hlásí poplachy až na 4 tel. čísla hlasem (lze nahrát 6 zpráv). Umožňuje dálkové ovládání systému telefonem a přenos CID reportů na hliďací pult. Lze kombinovat s modulem JA-80Y.

Systémová klávesnice JA-81F (E)



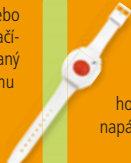
bezdrátově ovládá a programuje systém, obsahuje čtečku přístupových karet (RFID) a má vstup pro senzor otevření dveří. Texty klávesnice lze editovat. JA-81E je drátová verze klávesnice.

Klíčenka RC-86



umožňuje ovládat systém nebo spotřebiče v domě. Funkce tlačítek jsou programovatelné. Vybraný pár tlačítek lze přepnout i do režimu vysílání na 433 MHz a ovládat tak starší zařízení Jablotron.

Tísňové tlačítko RC-87



aktivuje na dálku tísňový poplach, případně může ovládat spotřebiče. Je určeno zejména pro osobní přivolání pomoci. Tlačítko lze nosit jako hodinky nebo jako přívěsek na krku. Je napájeno z baterie.

Detektor pohybu s kamerou JA-84P



vizuálně potvrzuje poplach. Pořizuje sekvenci 4 statických snímků a bezdrátově je přenáší přes ústřednu na server a majitele. V objektu jich může být nainstalováno více najednou.

Detektor pohybu JA-80P



PIR senzor kryje až 112 m² podlahové plochy (lze použít s čočkou eliminující drobná zvířata). Digitální analýzou je dosažena vysoká odolnost k falešným poplachům. Má vstup pro připojení senzoru otevření dveří.

Detektor pohybu JA-83P



je zmenšená verze detektoru pohybu pro prostorovou ochranu interiéru. Se základní čočkou kryje až 112 m² podlahové plochy. Tato verze nemá vstup pro připojení externího senzoru otevření dveří.

NOVINKA

Detektor pohybu JA-85P



je zmenšená verze detektoru pohybu pro prostorovou ochranu interiéru. Se základní čočkou kryje až 112 m² podlahové plochy. Tato verze nemá vstup pro připojení externího senzoru otevření dveří.

Dvouzónový detek. pohybu JA-86P



tento bezdrátový detektor slouží k prostorové detekci pohybu osob v interiéru budov. Má zvýšenou odolnost proti aktivaci pohybem domácích zvířat, která je dosažena detekcí ve dvou zónách. Detektor je napájen z baterie.

Venkovní detektor pohybu JA-89P



je určen k indikaci narušení venkovního prostoru člověkem. Jedná se o dvouzónový venkovní detektor odolný vůči falešným poplachům. Detekční vzdálenost je nastavitelná od 2 do 12 m.

Kombinovaný detektor JA-80PB



srdružuje PIR snímač pohybu a duální senzor rozbití skla. Digitální analýzou je dosažena vysoká odolnost k falešným poplachům. Má také vstup pro připojení senzoru otevření dveří. Detektor obsahuje v ústředně 2 adresy.

Duální detektor pohybu JA-80W



slouží k prostorové detekci pohybu osob v interiéru. Díky kombinaci PIR a mikrovlnné detekce, je detektor vysoce odolný proti falešným poplachům.

NOVINKA

Detektor rozbití skla JA-85B



rozezná rozbití okna do vzdálenosti 9 m. Duální analýzou je dosažena vysoká odolnost k falešným poplachům. Lze též instalovat do auta.

Detektor otevření JA-81M



jeho magnetický senzor reaguje na otevření dveří nebo okna. Má vstup pro připojení externích senzorů (s NO nebo NC výstupem). Má vstup pro připojení rohatkového detektoru manipulace s venkovní roletou.

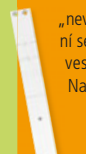
Detektor otevření JA-83M



je zmenšená verze detektoru otevření. Jeho magnetický senzor reaguje na otevření dveří nebo okna. Tato miniaturní verze nemá možnost připojení externích senzorů.

NOVINKA

Detektor otevření okna JA-82M



„neviditelný“ magnetický detektor otevření se instaluje do rámu okna (lze snadno vestavět do většiny vyráběných oken). Napájí jej 2 knoflíkové lithiové baterie.

Požární detektor JA-80S



kombinuje optický detektor kouře se snímačem teploty. Má zabudovanou sirénu pro lokální varování a testovací tlačítko. Je certifikovaný jako požární detektor ve smyslu vyhlášky o požární ochraně staveb.

Detektor hořlavého plynu JA-80G



hlásí hořlavý plyn nebo páry. Používá senzor se žhaveným platinovým vláknem. Detektor je napájen ze sítě a kromě bezdrátového signálu poskytuje kontakt pro uzavření přívodu plynu.

Detektor zaplavení LD-81



indikuje zaplavení prostor (sklep, koupelna apod.) vodou. Tato informace se přenáší do zabezpečovacího systému prostřednictvím bezdrátového detektoru JA-81M (samostatně bez připojení k vysílací nefunguje).

Vnější siréna JA-80A



zcela bezdrátová venkovní siréna v robustním krytu. Slouží zároveň jako vnější detektor sabotáže. Lithiová baterie vydrží 3 až 5 let (dle četnosti provozu).

Interiérová siréna JA-80L



se napájí ze sítě (230 V), indikuje poplach, odchodové a příchodové zpoždění. Je-li odpojena při poplachu, hlásí sabotáž. Lze použít jako zvoněk nebo k indikaci aktivity detektoru.

Mottem JABLOTRON ALARMS a. s.
je vyrábět kvalitní výrobky s pohodlnou
obsluhou. Za dobrou cenu a s výbornými
službami pro spokojeného zákazníka.

- « o radu i instalaci se obraťte na síť certifikovaných montážních partnerů
- « s odbornou montáží poskytujeme na výrobky nadstandardní záruku – 5 let
- « držíme pro Vás 24 hodin, 7 dní v týdnu pomocnou poradenskou linku
- « pro profesní firmy pořádáme odborná školení zakončená vystavením certifikátu

DRÁTOVÉ PRVKY

Detektor pohybu JS-20



je určen k prostorové ochraně objektů. Zpracovává signál metodou násobné analýzy signálu. Detektor vyniká vysokou odolností proti vysokofrekvenčnímu rušení a jiným falešným signálům.

Kombinovaný detektor JS-25



kombinuje snímač pohybu k prostorové ochraně se snímačem rozbití skla pro ochranu plášťovou. PIR snímač pohybu zpracovává signál metodou násobné analýzy signálu. Tím lépe odolává falešným poplachům.

Dvouzónový detektor pohybu JS-22



slouží k prostorové detekci pohybu osob v interiéru budov. Má zvýšenou odolnost proti aktivaci pohybem domácích zvířat, která je dosažena detekcí ve dvou zónách.

Detektor rozbití skla GBS-210



slouží ke střežení prosklených ploch a detekuje jejich destrukci. Užívá duální metodu, při které jsou vyhodnocovány změny tlaku vzduchu v místnosti a následné zvuky řinčení skla. Vyniká spolehlivostí reakce.

Detektor kouře SD-280



pro instalaci doplňkové požární signalizace do systému elektronického zabezpečení budov. Napájený je 12V ze systému EZS a kromě lokální signalizace nebezpečí požáru poskytuje reléový výstup.

Detektor hořlavých plynů GS-133



indikuje únik všech typů hořlavých plynů a reaguje signalizací ve dvou úrovních koncentrace. Přístroj signalizuje únik plynu opticky a akusticky.

Vnější zálohovaná siréna OS-365A



řízená mikroprocesorem, určená pro venkovní montáž s vestavným automaticky dobíjeným zálohovacím NiCd akumulátorem. Kromě akustické signalizace je vybavena LED blikáčem s pamětí poplachu.

Magnetické detektory



střeží všechny vstupy do domu a okna a detekují jejich otevření. Speciální verze magnetů hlídají otevření garážových vrat.

AUTOMATIZACE

Programovatelný termostat TP-83



bezdrátově řídí topení podle týdenního programu. Brání zamrznutí, hlásí poruchu topení a požár. Podporuje dálkové ovládání topení telefonem nebo z internetu. TP-82 je verze bez týdenního programování.

Termostat podlah. vytápění TP-83IR



velice originálně bezdrátově odcítá teplotu podlahy a řídí topení podle týdenního programu. Nepotřebuje senzor v podlaze připojený kabelem (snadné přesunutí termostatu na jiné místo). Ostatní vlastnosti shodné s TP-83.

Univerzální přijímač AC-82



je schopen komunikovat s ústřednami řady JA-8x, bezdrátovými detektory JA-8x, bezdrátovými termostaty TP-8x a dálkovými ovladači RC-8x. Uplatnění v domácí automatizaci pro spínání osvětlení, ventilací atd.

Vícekanálový přijímač AC-8014



čtrnáctikanálový přijímač. Spolupracuje s bezdrátovými termostaty TP-8x, bezdrátovými detektory řady JA-80 a ovladači RC-8x a umožňuje připojení sběrnicových termostatů TP-89.

Výstupní modul UC-82



má 2 relé, která lze nezávisle bezdrátově ovládat RC ovladači, ústřednou a detektory JA-80. Napájej se z 12V ss. Verze AC-82 a AC-83 se napájej přímo ze sítě a spolupracují také s bezdrátovými termostaty.

Dálkové ovládání RC-85



modul se instaluje do auta a zablikáním světel nebo zahoukáním umožňuje ovládat různá zařízení (garážová vrata, světla, ústřednu, ...). Lze použít i pro přenos poplachového signálu z autoalarmu. Napájej se z auta.

Nástěnné tlačítko RC-88



umožňuje vyhlásit tísňový poplach nebo ovládat ústřednu, bezdrátový zvonek a spotřebiče v domě.

Bezdrátový zvonek JA-80L, RC-89



jako bezdrátový zvonek může být použito tlačítko RC-89 spolu se sirénou JA-80L. Může být i tísňovým tlačítkem nebo ovládat spotřebiče.



JABLOTRON ALARMS a.s.

- « jsme českou společností s vývojem světových kvalit
- « naše výrobky každý rok získávají tuzemská i mezinárodní uznání a ocenění
- « úspěšně exportujeme do více než 70 zemí celého světa
- « naše výrobky bezpečně střeží byty, domy, kanceláře, nebytové objekty, auta, ale také dálkově ovládají spotřebiče – chráníme Váš majetek, dům i auto
- « hlídáme i to nejcennější, životy dětí, monitorem dechu kojence – Nanny
- « máme certifikovaný systém řízení jakosti podle normy ISO 9001:2001

Všechny aktuální informace najdete na kontaktech:

Prodej – prodej@jablotron.cz
tel.: 483 559 911, fax: 483 559 993

Poradenství – hotline@jablotron.cz
tel.: 483 559 987, fax: 483 559 993

Servis – servis@jablotron.cz
tel.: 483 559 941, fax: 483 559 993

Montáže – montaze@jablotron.cz
tel.: 483 559 931, fax: 483 559 933

Dodává:

Vyrábí:
JABLOTRON ALARMS a.s.
Pod Skalkou 33, 466 01 Jablonec nad Nisou
tel.: 483 559 911
www.jablotron.cz

